

# 枚方市 樟葉

新築一戸建

\建物堂々完成/残り4棟!!

販売  
価格

**2,980** 万円 ~

ボーナス

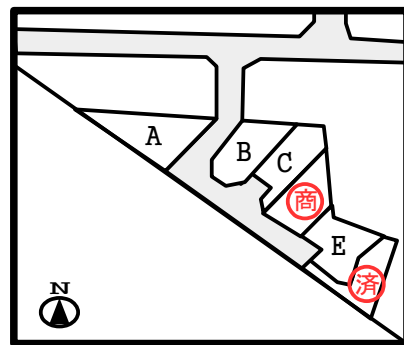
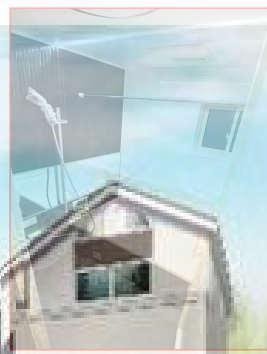
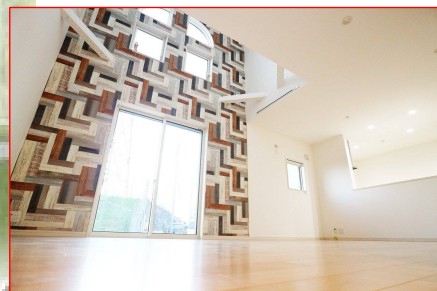
**0** 円

月々

**79,013** 円

35年ローン金利0.625%のケース

## PANORAMA TOWN KUZUHA



### 物件概要

- 所在地/枚方市樟葉面取町1丁目
- 交通/京阪本線「樟葉」バス9分  
面取町2丁目徒歩10分
- 土地面積/110.42㎡~145.23㎡
- 土地権利/所有権
- 設備/都市ガス・公営水道・本下水
- 取引態様/仲介
- 学区/樟葉南小学校徒歩6分  
樟葉西中学校徒歩27分



宅地建物取引業免許：大阪府知事（1）第58825号 <http://ace-housing0050.co.jp/> 定休日/水曜日

**株式会社エースハウジング** ☎ **06-6903-0050**

〒570-0011 大阪府守口市金田町2丁目55-3 FAX06-6903-0090 E-mail:info@ace-housing0050.co.jp ■広告有効期限/平成28年12月末日