

新築
一戸建

八幡市男山金振

◆価格変更しました!◆

販売価格

~~3,280~~ 万円

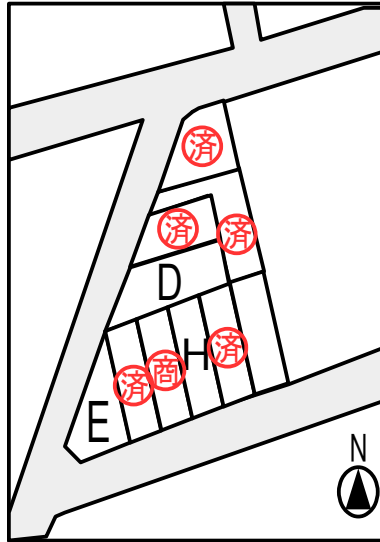
3,080 万円 ~

ボーナス 0 円

月々 **81,665 円**

35年ローン

金利0.625%のケース



《物件概要》 ■所在地/八幡市男山金振 ■交通/京阪本線「樟葉」徒歩23分
■土地面積/107.57㎡~141.45㎡ ■土地権利/所有権 ■設備/都市ガス・公営水道・本下水
■取引態様/仲介 ■学区区/くすのき小学校・男山第二中学校

新築
一戸建

枚方市町楠葉

限定1区画◇自由設計可!

販売価格

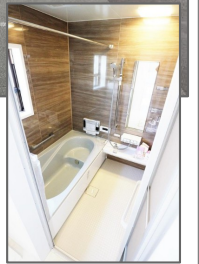
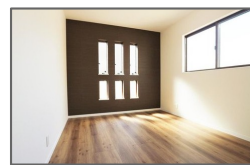
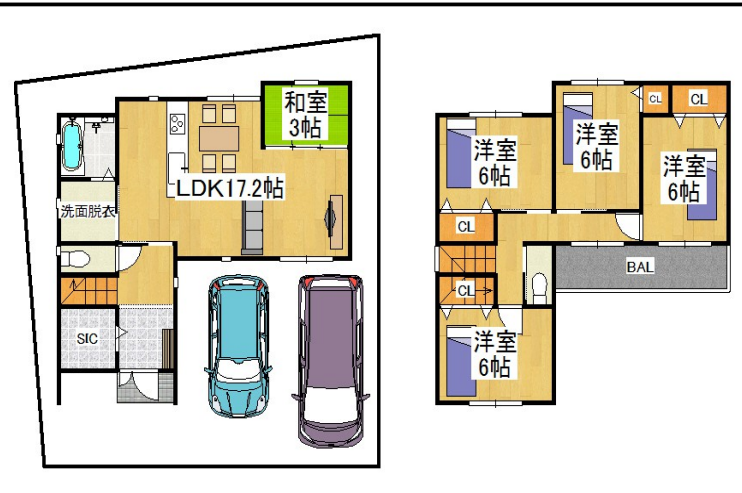
4,300 万円

ボーナス 0 円

月々 **114,013 円**

35年ローン

金利0.625%のケース



《物件概要》 ■所在地/枚方市町楠葉 ■交通/京阪本線「樟葉」徒歩19分
■土地面積/114.52㎡ ■土地権利/所有権 ■設備/都市ガス・公営水道・本下水
■取引態様/仲介 ■学区区/樟葉小学校・楠葉中学校



宅地建物取引業免許：大阪府知事（1）第58825号 <http://ace-housing0050.co.jp/> 定休日/水曜日

株式会社エースハウジング ☎ 06-6903-0050

〒570-0011 大阪府守口市金田町2丁目55-3 FAX06-6903-0090 E-mail:info@ace-housing0050.co.jp ■広告有効期限/平成29年2月末日